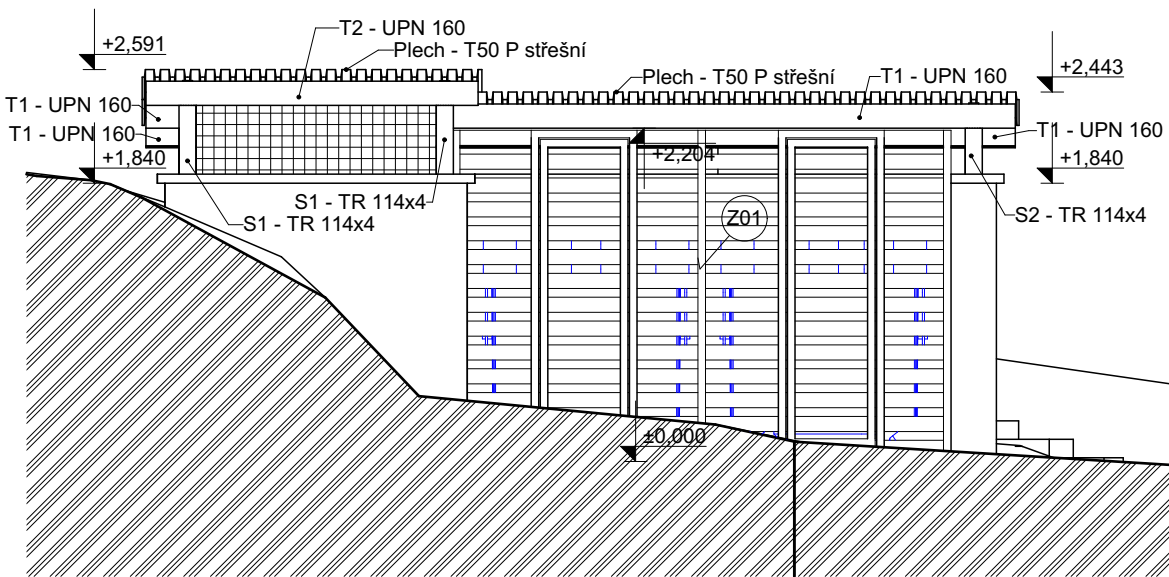
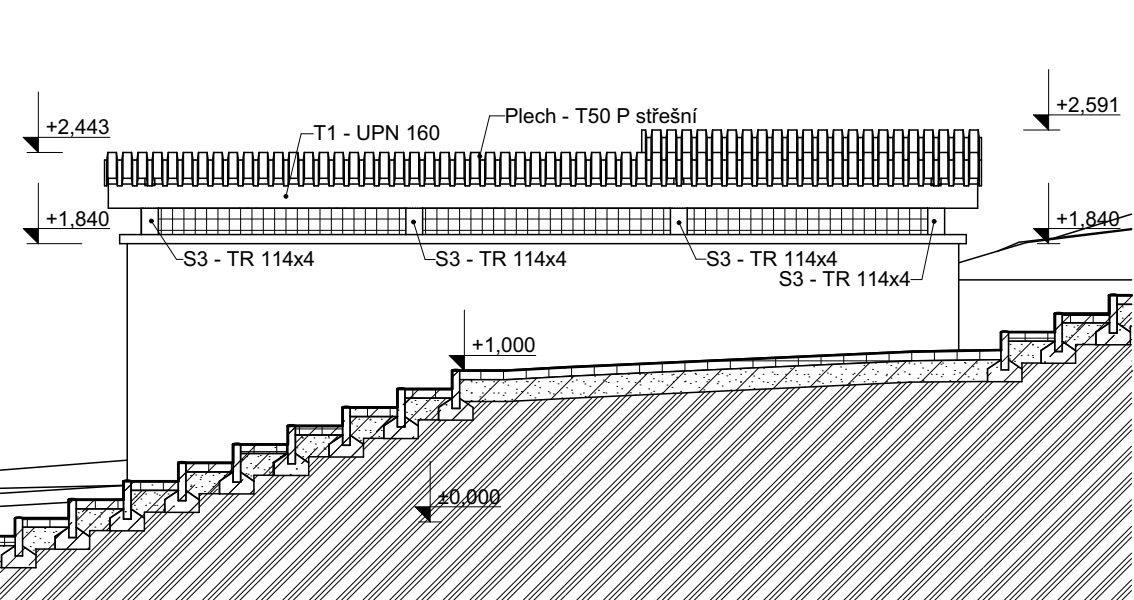


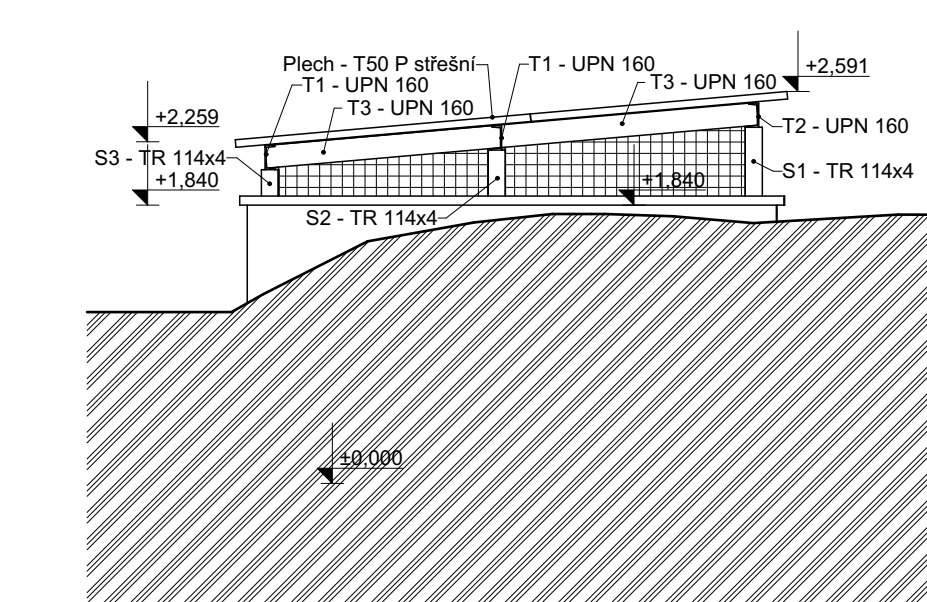
Pohled západní



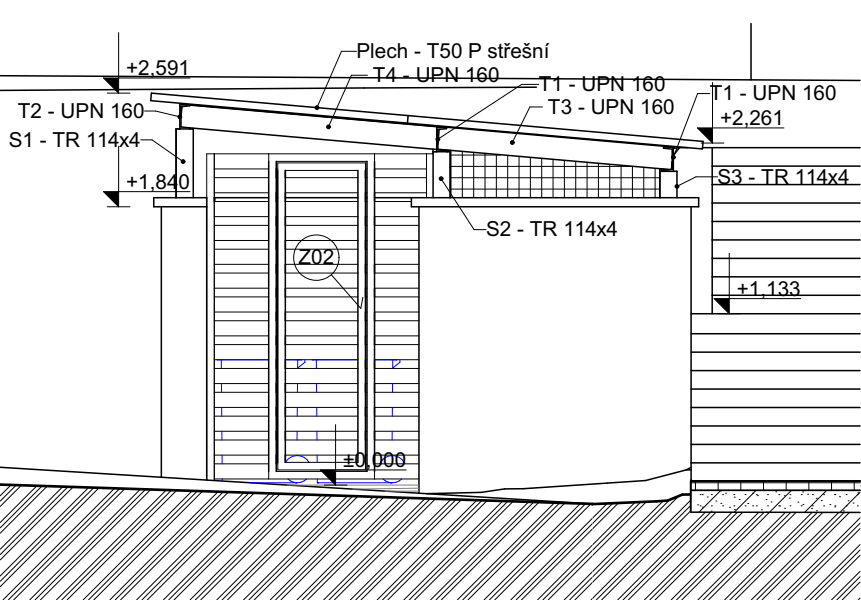
Pohled východní



Pohled severní



Pohled jižní



Legenda

- Stěny zděné z plotových tvárnic tl. 300m nad úrovní terénu jednotstranně štípané pod úrovní hladké. **Pozn.1**
- Prostý beton C12/15
- Asfaltový hydroizolační pás s vložkou ze skelné tkaniny natavený na podkladní asfaltovou penetraci
- Nopová folie (ochrana hydroizolace)
- Zámková betonová dlažba
- Dosypaná hutněná zemina
- Rostlá zemina

Poznámky:

- POZN.1** Dutiny v plotových tvárniciích budou vyplněny betonem C 20/25 S3 s vloženou výztuží. V každé tvárnici svislá výztuž 4x Ø12mm až do základového pasu, vodorovná výztuž 2x Ø12mm v každé ložné spáře.
- POZN.2** Betonová zámková dlažba výšky 60 mm kladena do hutněného šterkového souvrství frakce 4-8mm tloušťky 30mm, jako podkladní vrstva na zemině drcené kamenivo frakce 8-16 tl. 100mm
- POZN.3** Všechny ocelové konstrukce budou opatřeny ochranným nátěrem v barvě dle výběru investora (antracit)

±0,000 = 257,400 m.n.m. B.p.v.



Drobný Architects

architektonický ateliér, s.r.o.
Děkanská 7/226, Praha 4, 140 00

IČO: 26 49 99 24
tel/fax: 607 154 000
e-mail: atelier@drobnyarch.cz

Název akce:

Kontejnerové stání u koleje Jarov II

Místo:	Pod Lipami 2063/43, 130 00, Praha 3	stupeň:	DPS
Investor:	Správa účelových zařízení VŠE v Praze, Jeseniova 2769/208, Praha 3	datum:	04.06.2024
Zodp. projektant:	Ing.arch. Ivan Drobný, Ing. Martin Hamerník		
Projektová část:	Architektonicko stavební řešení		
Název výkresu:	Přístřešek pro popelnice - pohledy	měřítko:	1:50
		číslo výkresu:	D.1.1.4